

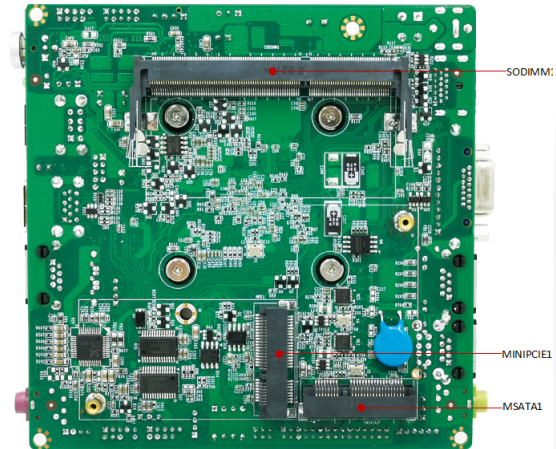
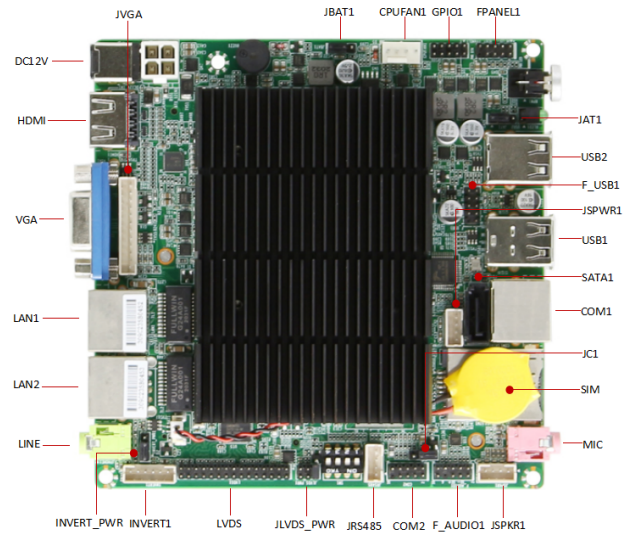
产品特点

- 1.支持Intel® Baytrail-I/M/D 系列CPU ;
- 2.支持单通道1600/1333MHz DDR3L/1.35V内存, 最大支持8GB;
- 3.显示支持VGA、HDMI、LVDS ;
- 4.可支持2个千兆网络;
- 5.可支持1个Mini-PCIE (WIFI/4G) 和1个MSATA ;
- 6.可支持6个USB接口;
- 7.内置2个RS232串口, 可支持1个RS485 ;
- 8.支持AT和ATX模式切换, 12V DC电源供电 ;

详细规格表

处理器	集成Intel® Celeron J1900/2.0GHz四核处理器, 可兼容Intel® Bay Trail -I/M/D 系列CPU
芯片组	基于Intel® Bay trail SOC平台
内存	1*SO-DIMM 内存插槽, 支持单通道1600/1333MHz DDR3L/1.35V 内存, 最大支持8GB
显示	集成Intel® HD Graphics核心显卡 1* VGA, 1*HDMI接口, 1*LVDS接口 支持VGA、HDMI、LVDS同步/异步显示
网络	2* Realtek RTL8111H千兆网卡, 支持网络唤醒/PXE
存储	1* SATA接口, 1* MSATA插槽
音频	板载ALC662 6声道高保真音频控制器, 支持MIC/Line-out, 功放3W
扩展插槽	1* Mini-PCIE插槽 (半卡和长卡都支持), 支持WIFI/4G模块
板载I/O接口	1* HDMI显示接口;1* VGA显示接口;2* RJ-45 千兆网络接口(其中LAN2与USB2.0为二选一);1* Line out接口(绿色);1* 12V DC电源输入接口;3* USB 2.0接口;1* USB 3.0接口;1* COM接口(RJ45);1* MIC接口(红色);1* SIM接口;1* 硬盘指示灯;1*带灯开机按钮
内置I/O接口	1* 4pin ATX电源接口 (可做12V输入输出电源接口);2* USB 2.0接口 2*5Pin (和后背板的USB接口二选一);1* JVGA接口 1*12Pin(与DB15同信号);1* 前置音频接口 2*5pin;1* 功放接口 1*4pin;1* COM接口 2*5pin;1* RS485接口1*4pin;1* 硬盘供电接口;1* 前面板开关按钮和指示灯接口 2*5Pin
风扇接口	无风扇散热设计, 预留1*4pin CPU风扇接口
BIOS	64Mb Flash ROM
看门狗	支持硬件复位功能(256级, 0~255秒)
电源类型	采用DC 12V ±5%电源供电, (可换航空头)
GPIO	支持4路输入输出GPIO
操作系统	Windows 7/Windows 10/Linux
工作温度	-10°C ~ 60°C
储存温度	-20°C ~ 70°C
工作湿度	5%-95%相对湿度,无冷凝
尺寸	120mm x 120mm

接口标示图



订购信息

Model	CPU	Frequency	Memory	VGA	HDMI	LVDS	EDP	LAN	USB	COM	RS485/422	Power
CEA-N19-L12 VER1.3	J1900	2.0	1*DDR3L	1	1	1	/	1*RTL	6	2	1	DC-12V
CEA-N19-L22 VER1.3	J1900	2.0	1*DDR3L	1	1	1	/	2*RTL	6	2	1	DC-12V

备注: 1,规格如有更改, 恕不另行通知。2,提供ODM/OEM服务。更多信息, 请访问www.ybzc-ipc.com, 或联系我们0755-21059637